

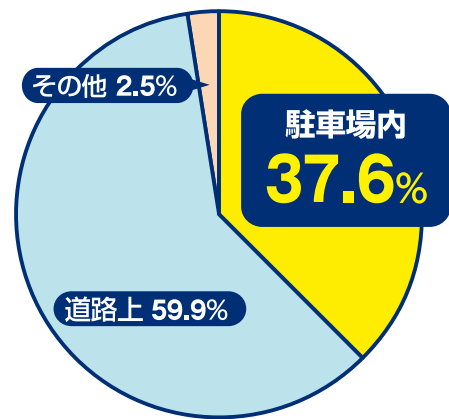
危険!! 知らなかつた 駐車場で事故増加中



自動車事故の約40%は 駐車場で発生しています!

駐車場は道路と違い、車や歩行者が不規則に動くため、危険の予測が難しく、またフェンスや街灯、駐車車両があるため運転席からの死角領域が広いのが特徴です。

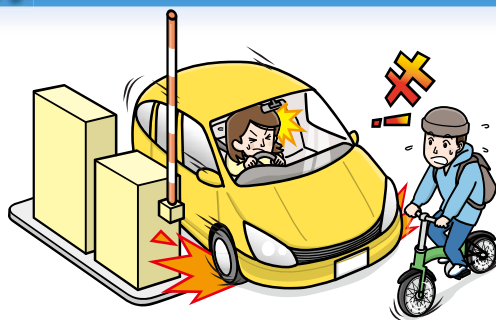
右グラフは、2022年10月~2023年3月の当社車両保険金支払いデータによるものです。



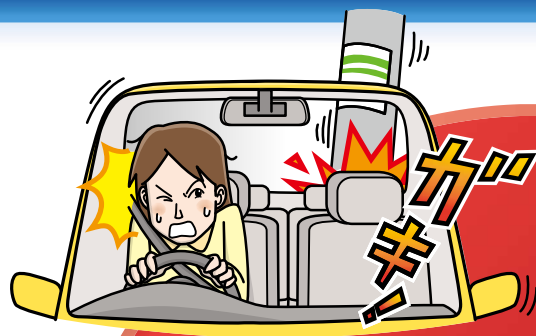
駐車場事故の代表例



車・歩行者との接触



道路に出る時



バックをする時

事故防止のために!

- 焦りや油断は禁物! 駐車場内はいつでも止まれる速度で走行しましょう。
- 駐車場に入ったり出るときは、確実に一時停止し歩道や道路を確認しましょう。
- バックするときは、ミラーだけでなく目視でしっかり後方を確認!
- 運転席から見えない領域は意外に広い! 乗車前に周囲360度の安全確認を!
- 周囲の音にも気をつけましょう。車の音や子供の声が聞こえたら再確認!
- 区画線内にキチンと停めて、隣接車両との接触事故を防ぎましょう。

事故の詳細はウラ面をご覧ください!!

特に
「バックする時」
には注意しましょう!

駐車場内事故防止動画

STOP! 駐車場内事故!

を今すぐチェック! ▶▶▶

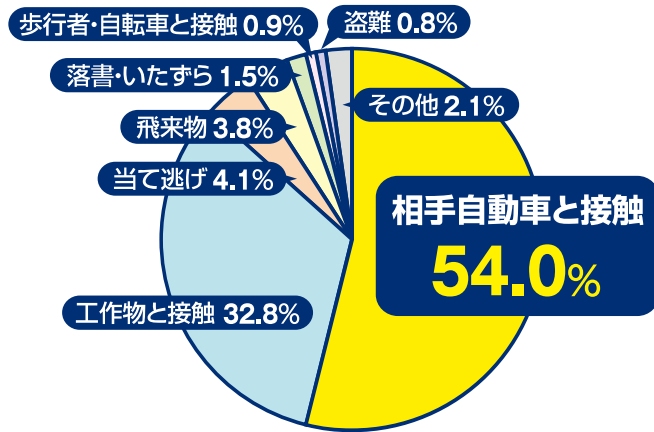


駐車場には危険がいっぱい!

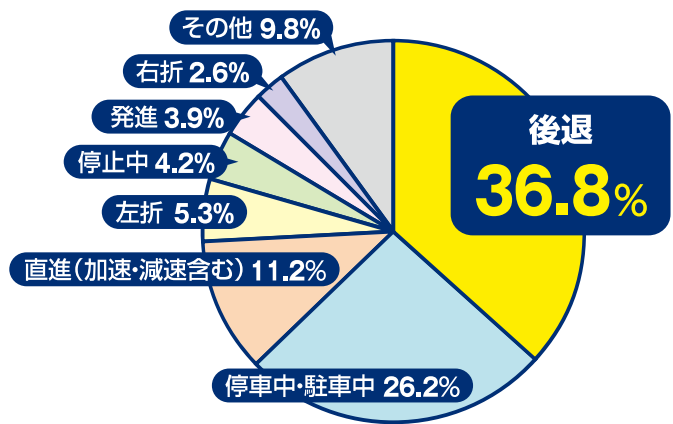
自動車事故の約40%は駐車場で発生しています!!

自動車事故に占める駐車場の事故発生件数は、全体の約40%で、とても高い比率を占めています。駐車場は道路と違い、車や歩行者が不規則に動くので危険の予測が難しく、またフェンスや街灯や駐車車両などがあり運転席からの死角領域が広いので、事故が発生しやすいと考えられます。

Q どんな事故が起こるの?



Q どんな動きのときに事故が起こるの?



グラフは、2022年10月～2023年3月の当社車両保険金支払いデータによるものです。

早く停めたい、早く出たい、という気持ちから焦りが生じ確認が不十分になります。

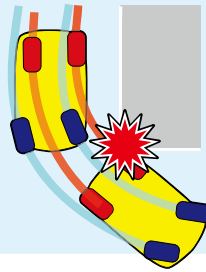
精算機にドアミラー接触

精算機に近づきすぎないように注意してください。



縁石にボディ接触

車には内輪差があります。あわててハンドルを切らないように注意してください。



人と接触

車の陰に子供がいませんか?突然、飛び出して来こともあります。



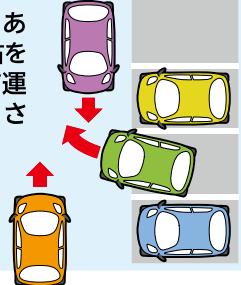
カーゲートにルーフ接触

ゲートが完全に開放されてから前進してください。



車と接触

車の往来があります。左右をよく確認して運行してください。



街灯等にバックで接触

バックする時は、必ず後方確認してください。



小さな事故でも大きなトラブルに!!

駐車場の事故は道路交通法が適用されない場合があり、事故原因や責任割合についてドライバー双方の言い分に食い違いがでることがあります。

※トラブルに巻き込まれないためにも、駐車場内では必ず徐行し
周囲へ細心の注意を払きましょう!

